

**E' un software che permette di analizzare la redditività delle commesse/Progetti, dell'azienda e analizzare l'andamento dei vari reparti a livello economico**

**Lokydb ti permetterà di avere in mano i tuoi numeri aziendali e prendere decisioni strategiche**

## Chi siamo:

- ✓ Lokydb è una società specializzata nelle aziende a commessa/progetto sia manifatturiere che di servizio con un personale con esperienza di 25 anni;
- ✓ Il nostro obiettivo è quello di fornire un software pre-configurato (con reportistiche ed analisi già definite), dove sono realizzate:
  - analisi/reportistiche essenziali per avere sotto controllo l'andamento delle commesse/progetti aziendali e dell'intera azienda;
  - Avere una piattaforma che supporti il cliente nelle decisioni strategiche.



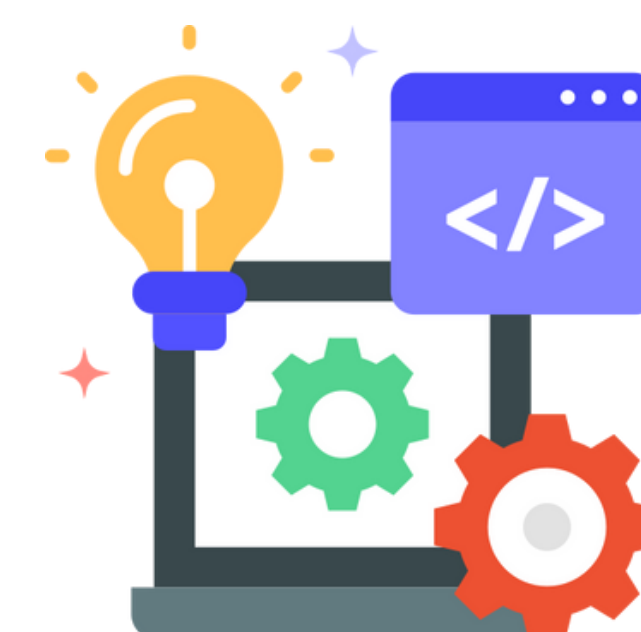
## Perché Loky DB:

# LokyDb

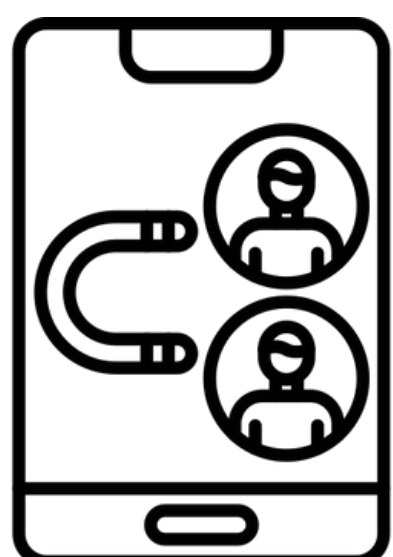
- E' un software che ha al suo interno reportistiche / analisi / alert pre-configurati.
- Un software dove sono presenti tutti i report strategici fondamentali per analizzare l'andamento dei progetti e dell'azienda.
- Significativi miglioramenti negli andamenti economico, portando flessibilità, velocità e completezza nelle informazioni aziendali.
- Si integra perfettamente ed è complementare al gestionale ERP e alla Business Intelligent.

## Preconfigurato:

- Report predefiniti senza dover fare lunghe analisi per implementare la piattaforma.
- Facile integrazione con il Cliente.
- Costi contenuti e certi.
- Tempi veloci di attivazione.
- Gli sviluppi custom/ad hoc, replicabili su tutti i clienti.



## L'interfaccia Lokydb – Cliente

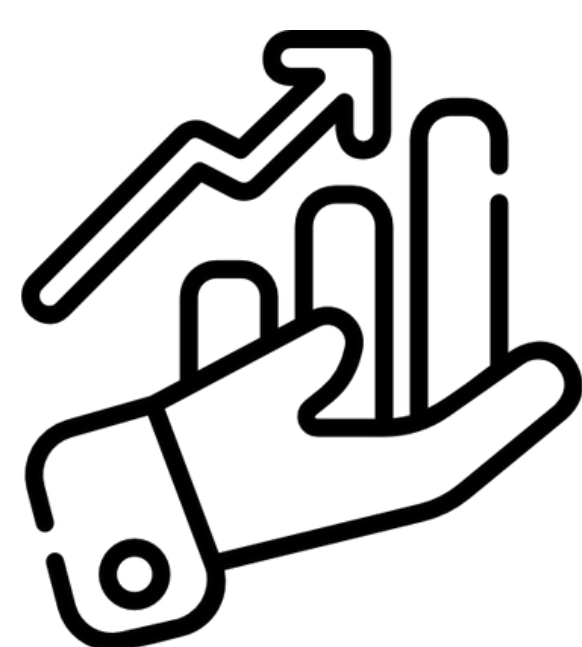


- Il sistema si integra con ogni gestionale, sistemi di business intelligence, o altra fonte.
- La piattaforma ha al suo interno delle tabelle di frontiera, pre determinate.
- Una volta alimentate le tabelle, il sistema fa una verifica di completezza dei dati e di bontà.
- Dopo di che la piattaforma è pronta per essere utilizzata.

# LE SOLUZIONI

## Analisi delle Commesse e dell'Azienda:

- Budget e consuntivo di Commessa.
- Controllo economico di tutte le commesse.
- Analisi della Marginalità per Commessa/progetto, per Tipo Business, per prodotto e Azienda
- Analisi dei costi sostenuti su commesse spedite anni precedenti.
- Analisi del Fatturato Spedito e Da spedire.
- Redazione previsionale della chiusura del Bilancio.



## Analisi Ufficio Vendite

- Portafoglio Offerte di Vendita.
- Portafoglio Ordini di Vendita.
- Portafoglio Ordini di vendita Acquisiti in riferimento al budget Vendite.
- Analisi delle offerte perse.

## Analisi Ufficio Acquisti

- Portafoglio Ordini di Acquisto.
- Analisi degli ordini Scaduti.
- Analisi degli ordini di Acquisto in confronto alla distinta base.
- Scostamento del consuntivo rispetto al budget di commessa.



## Impostazioni

- Gestione degli utenti
- Gestione delle voci di budget e delle tabelle di configurazione
- Gestione dei menù utente
- Configurazione delle tabelle e dei nomi